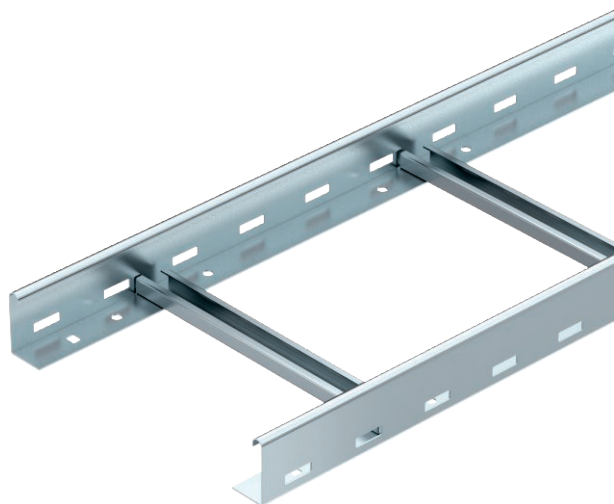


Karta charakterystyki technicznej

Drabina kablowa LG 60, 3 m VS

Nr kat. 6208538



Drabina kablowa z perforowaną ścianą boczną o wysokości boku 60 mm połączoną nitami, otwartymi od góry, ze szczelami profilu C (wersja VS).

Drabina kablowa jest dostarczana w wersji złożonej.

Kable mocować za pomocą pasującej obejmy typu 2056.

Drabiny kablowe o szerokości od 200 mm do 400 mm są również dopuszczone do montażu pionowego jako drabiny pionowe w instalacjach z podtrzymaniem funkcji zgodnie z DIN 4102 część 12. Kable mocować za pomocą obejm typu 2056 M, które są dopuszczone do instalacji z podtrzymaniem funkcji.

Magnetyczna tłumienność sprzężeniowa bez pokrywy 10 dB, z pokrywą 15 dB.

Inne szerokości dostępne na zamówienie.



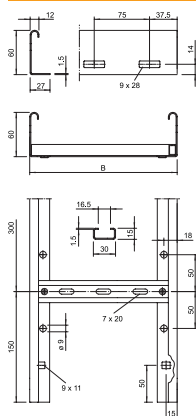
St stal

FS ocynkowane metodą Sendzimira

Dane podstawowe

| | |
|---------------------------------------|------------------------------|
| Nr kat. | 6208538 |
| Typ | LG 620 VS 3 FS |
| Oznaczenie 1 | Drabinka kablowa |
| Oznaczenie 2 | perforowany, ze szczelami VS |
| Wymiar | 60x200x3000 |
| Materiał | Stal |
| Materiał skrót | St |
| Powierzchnia | ocynkowane metodą Sendzimira |
| Powierzchnia według DIN | DIN EN 10346 |
| Powierzchnia skrót | FS |
| Najmniejsza jednostka sprzedaży (MOQ) | 3 m |
| Waga | 267,00 kg/100 m |

Dane techniczne



| | |
|-----------------------------------|---|
| Długość | 3.000,00 mm |
| Szerokość | 200,00 mm |
| Wysokość | 60,00 mm |
| Wysokość burty | 60,00 mm |
| Wymiar B | 200,00 mm |
| Wymiar | 60x200x3000 mm |
| Wykonanie szczelii | Profil perforowany |
| Wykonanie profilu bocznego | płaski profil |
| Zamocowanie szczelii | łączone nitami jednostronnie zamykanymi |
| Odpowiedni do utrzymania funkcji | <input checked="" type="checkbox"/> |
| Grubość boku | 1,50 mm |
| Przekrój użytkowy | 9.800,00 mm ² |
| Przekrój użytkowy | 98,00 cm ² |
| Stal nierdzewna, bejcowana | <input type="checkbox"/> |
| Perforacja boczna | <input checked="" type="checkbox"/> |
| Rozstaw szczelii | 300,00 mm |
| Wykonanie szerokokorozpietosciowe | <input type="checkbox"/> |

Karta charakterystyki technicznej

Drabina kablowa LG 60, 3 m VS

Nr kat. 6208538

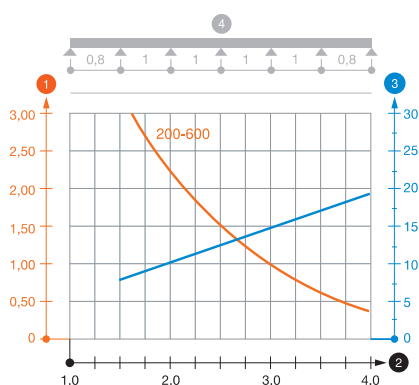


Dane techniczne

dop. obciążenie:

| | |
|----------------------|-----------|
| Rozstaw podpór 1,5 m | 3,10 kN/m |
| Rozstaw podpór 2,0 m | 2,25 kN/m |
| Rozstaw podpór 2,5 m | 1,50 kN/m |
| Rozstaw podpór 3,0 m | 1,10 kN/m |
| Rozstaw podpór 3,5 m | 0,75 kN/m |
| Rozstaw podpór 4,0 m | 0,45 kN/m |

Wykres obciążenia LG 60 VS



- 1 Dopuszczalne obciążenie korytka/drabiny w kN/m bez ciężaru montera
 - 2 Odstęp pomiędzy podporami w m
 - 3 Ugięcie trasy w mm przy dopuszczalnym obciążeniu kN/m
 - 4 Rozkład obciążenia podczas badania
- Wykresy obciążeń dla różnych szerokości korytka kablowego / drabiny w mm
— Wykres ugięcia trasy w zależności od rozstawu podpór