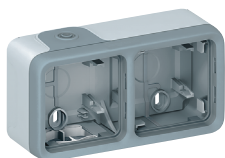


Plexo™ IP55

puszki natynkowe



0696 51



0696 72



0696 61

Plexo™ IP55

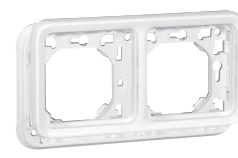
puszki z przepustami kablowymi, uchwyty do instalacji podtynkowej



0696 92



0696 85



0707 94

Puszki natynkowe z przepustami membranowymi

Pak.	Nr ref.	Opis
10	0696 89	Pojedyncza 1 nasadka górna, 1 wejście 1 nasadka dolna, 1 wyjście
10	0696 51	● Biały / Ecrú
10	0707 41	● Szary ○ Biały – antybakteryjny
10	0696 55	Pojedyncza 1 nasadka górna, 1 wejście 1 nasadka dolna, 2 wyjścia
		● Szary
5	0696 90	Podwójna pozioma 1 nasadka górna, 1 wejście 1 nasadka dolna, 2 wyjścia
5	0696 72	● Biały / Ecrú
1	0707 42	● Szary ○ Biały – antybakteryjny
5	0696 91	Podwójna pionowa 1 nasadka górna, 1 wejście 1 nasadka dolna, 2 wyjścia
5	0696 61	● Biały / Ecrú
1	0707 43	● Szary ○ Biały – antybakteryjny
5	0696 80	Potrójna pozioma 2 nasadki górne, 1 wejście 1 nasadka dolna, 2 wyjścia
		● Szary
5	0696 79	Potrójna pionowa 1 nasadka górna, 1 wejście 1 nasadka dolna, 2 wyjścia
		● Szary

Puszki z wejściem na dławik

Pak.	Nr ref.	Opis
5	0696 56	Pojedyncza 1 wejście, ISO 20
		● Szary
5	0696 68	Podwójna pionowa 2 wejścia (2 kołnierze), ISO 20
		● Szary
5	0696 78	Podwójna pozioma 2 wejścia (2 kołnierze), ISO 20
		● Szary

Uchwyt do instalacji podtynkowej

Do instalacji aparatury podtynkowej w puszkach Batibox.

Pak.	Nr ref.	Opis
10	0696 92	Pojedynczy
10	0696 81	● Biały / Ecrú
10	0707 92	● Szary ○ Biały – antybakteryjny
5	0696 94	Podwójny poziomy
5	0696 83	● Biały / Ecrú
1	0707 94	● Szary ○ Biały – antybakteryjny
5	0696 96	Podwójny pionowy
5	0696 85	● Biały / Ecrú
1	0707 49	● Szary ○ Biały – antybakteryjny
5	0696 98	Potrójny poziomy
5	0696 87	● Biały / Ecrú
		● Szary