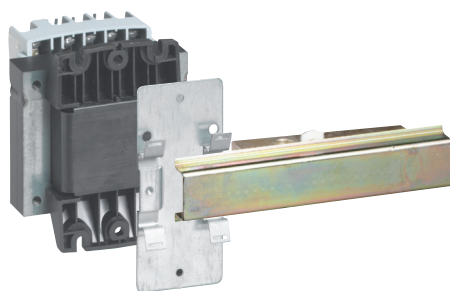


# transformatory kompaktowe

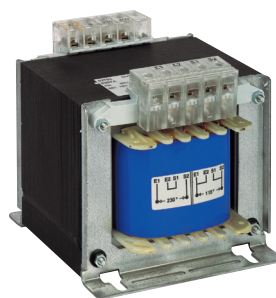
## separacyjne i bezpieczeństwa jednofazowe



0428 41



0428 40  
+ 0428 99



0427 92

Dane techniczne **str. 318**

Zgodne z normami:

PN-EN 61558-2-4 dla napięcia wtórnego 48 V, 115 V i 230 V;

PN-EN 61558-2-6 dla napięcia wtórnego 12 V i 24 V.

Znamionowa częstotliwość 50-60 Hz, klasa I.

IP2x dla transformatorów do 450 VA (310 VA dla transformatorów o napięciu na uzwojeniu wtórnym 12/24 V), IK04.

Dwa sposoby montażu transformatorów:

- na płycie montażowej za pomocą śrub,
- transformatory do 160 VA na wsporniku montażowym TH 35 za pomocą 2 uchwytów nr ref. 0044 16 lub płytki nr ref. 0428 99.

Nowoczesna kompaktowa obudowa dla transformatorów do 220 VA, mniejsze gabaryty.

Zalecane zabezpieczenia:

- dla 40 i 63 VA: wkładka bezp. z opóźnieniem typ 5 x 20 zgodne z IEC 60127,
- dla > 100 VA: wyłącznik nadprądowy o charakterystyce C lub wkładka bezpiecznikowa typu gG.

Pak.	Nr ref.	<b>Bezpieczeństwa</b>	
		<b>Uzwojenie pierwotne: 230/400 V</b>	
		<b>Uzwojenie wtórne: 12/24 V</b>	
		Moc [VA]	Dopuszczalna chwilowa obciążalność [VA] przy $\cos \varphi = 0,5$
1	0428 40	40	55
1	0428 41	63	91
1	0428 42	100	140
1	0428 43	160	205
1	0428 44	220	290
1	0428 45	310	615
1	0428 46	450	1100
1	0428 47	630	1520
1	0428 49	1000	2760
		<b>Uzwojenie pierwotne: 230/400 V</b>	
		<b>Uzwojenie wtórne: 24 V</b>	
		Moc [VA]	Dopuszczalna chwilowa obciążalność [VA] przy $\cos \varphi = 0,5$
1	0428 55	40	55
1	0428 56	63	91
1	0428 57	100	140
1	0428 58	160	205
1	0428 59	220	290
1	0428 60	310	615
1	0428 61	450	1100
1	0428 62	630	1520



Pak.	Nr ref.	<b>Akcesoria</b>
10	0044 16	Uchwyt do montażu transformatorów na wsporniku TH 35. Montaż transformatora za pomocą 2 uchwytów (wkrety M4) - dla transformatorów o mocy do 160 VA
5	0428 99	Płytki do montażu transformatorów na wsporniku TH 35 - dla transformatorów o mocy do 160 VA



Pak.	Nr ref.	<b>Bezpieczeństwa (24 V)</b>	
		<b>Separacyjne (48 V)</b>	
		<b>Uzwojenie pierwotne: 230/400 V</b>	
		<b>Uzwojenie wtórne: 24/48 V</b>	
		Moc [VA]	Dopuszczalna chwilowa obciążalność [VA] przy $\cos \varphi = 0,5$
1	0428 70	40	55
1	0428 71	63	91
1	0428 72	100	140
1	0428 73	160	205
1	0428 74	220	290
1	0428 75	310	615
1	0428 76	450	1100
1	0428 77	630	1520



Pak.	Nr ref.	<b>Separacyjne</b>	
		<b>Uzwojenie pierwotne: 230/400 V</b>	
		<b>Uzwojenie wtórne: 115/230 V</b>	
		Moc [VA]	Dopuszczalna chwilowa obciążalność [VA] przy $\cos \varphi = 0,5$
1	0427 85	40	55
1	0427 86	63	91
1	0427 87	100	140
1	0427 88	160	205
1	0427 89	220	290
1	0427 90	310	615
1	0427 91	450	1100
1	0427 92	630	1520

