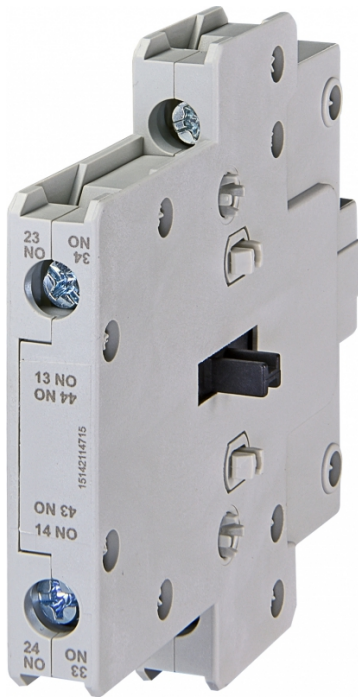


BCXMLE 20 (2NO)



Specyfikacje

Numer katalogowy	004644520
Opis	BCXMLE 20 (2NO)
Nazwa klasy	Styki pomocnicze
Do stosowania z	CAEM4, CEM9-CEM250
Funkcja akcesoriów	Styk pomocniczy-montaż boczny
0	

Strona produktu online 

Inna dokumentacja



[Katalog danych technicznych](#)

[Model 3D](#)

[Plik EPLAN](#)

Międzynarodowa klasyfikacja ETIM

Klasyfikacja	EC000041
Nazwa klasy	Blok styków pomocniczych
Liczba styków zwiernych	2
Znamionowy prąd pracy I _e dla AC-15, 230 V	6A
Rodzaj połączenia elektrycznego	Połączenie śrubowe
Sposób montażu	Montaż boczny

Rysunek wymiarowy

